



Regione Toscana - Metadati territoriali

Regione Toscana - Zone Vulnerabili ai Nitrati (ZVN)

Individuazione dei territori delle Zone Vulnerabili ai Nitrati (ZVN) identificati sulla base dei fogli catastali, di cui agli Allegati delle seguenti Delibere di Giunta regionali:

DGR n. 520 del 16 luglio 2007

DGR n. 521 del 16 luglio 2007

DGR n. 522 del 16 luglio 2007

DGR n.18 del 18 gennaio 2021

- [Metadati Comuni](#)
- [Dataset e serie](#)
- [Servizi](#)
- [Dati raster](#)

Metadati Comuni

Informazioni sui metadati

Identificatore del file	r_toscan:06e9eb93-4c5f-4dfd-b684-d3c22a8c7b59
Set dei caratteri dei metadati	utf8
Nome dell'Ente	Regione Toscana - Settore Sistema Informativo e Pianificazione del Territorio
Email	contatto.cartografia@regione.toscana.it
Data dei metadati	2025-01-16
Nome dello Standard	Linee Guida RNDT
Versione dello standard	2.0

Identificazione dei dati

Data (Creazione)	2024-03-01
Data (Pubblicazione)	2024-07-01
Data (Revisione)	2024-12-20
Nome dell'Ente	Regione Toscana
Email	urp@regione.toscana.it
Identificatore	r_toscan:06e9eb93-4c5f-4dfd-b684-d3c22a8c7b59

Parole chiave

GEMET	<ul style="list-style-type: none">agricoltura
-------	-------------------------------------------------------------

- direttiva sui nitrati

Altre parole chiave

Parola chiave libera	EU
Parola chiave libera	RNDT
Parola chiave libera	Piano Strategico PAC
Parola chiave libera	Zone Vulnerabili ai Nitrati (ZVN)
Parola chiave libera	EU
Parola chiave libera	RNDT
Parola chiave libera	Piano Strategico PAC
Parola chiave libera	Zone Vulnerabili ai Nitrati (ZVN)

Nome dell'Ente	Regione Toscana - Settore Forestazione, Agroambiente, Risorse idriche nel settore agricolo. Cambiamenti climatici
Email	sandro.pieroni @regione.toscana.it
Nome dell'Ente	Regione Toscana - Settore Forestazione, Agroambiente, Risorse idriche nel settore agricolo. Cambiamenti climatici
Email	stefania.nuvoli@regione.toscana.it
Nome dell'Ente	Regione Toscana - Settore Forestazione, Agroambiente, Risorse idriche nel settore agricolo. Cambiamenti climatici
Email	donatella.cavirani@regione.toscana.it

Vincoli sui dati

Limitazione d'uso	no conditions apply
Vincoli di accesso	
Vincoli di accesso	Altri vincoli
Altri vincoli	no limitations to public access
Vincoli di fruibilità	
Altri vincoli	La risorsa è liberamente accessibile e usabile con licenza CC BY

Estensione dei dati

Estensione spaziale

	N		S		E		W
--	---	--	---	--	---	--	---



Dataset e serie

Informazioni sui metadati

Livello gerarchico

Identificazione dei dati

Formato di presentazione	Mappa digitale
ID livello superiore	r_toscan:06e9eb93-4c5f-4dfd-b684-d3c22a8c7b59

Parole chiave

Categorie tematiche INSPIRE

GEMET - INSPIRE themes, version 1.0	<ul style="list-style-type: none">Utilizzo del territorio
-----------------------------------------------------	-----------------------------------------------------------------------------------------

Ambito applicazione territoriale

Spatial scope	<ul style="list-style-type: none">Regionale
-------------------------------	---------------------------------------------------------------------------

Dati aperti

gmd:keyword	opendata
-------------	----------

Set dei caratteri dei metadati	utf8
Tipo di rappresentazione spaziale	Dati vettoriali
Risoluzione spaziale (scala)	10000

Categoria tematica

Categoria Tematica	<ul style="list-style-type: none">Agricoltura
Informazioni supplementari	Cod.RT: 175 - ZVN - 06e

Estensione dei dati

Estensione verticale

verticalExtension

Qualità dei dati

Livello di qualità	Dataset
--------------------	---------

Accuratezza posizionale

Valore	2.5
--------	-----

Coerenza topologica

Coerenza topologica

Genealogia

Genealogia	<p>In attuazione dell'Art. 92 del D Lgs 152/2006, che recepisce le disposizioni della Direttiva Nitrati (91/676/CEE), il presente strato informativo rappresenta la trasposizione cartografica delle Zone Vulnerabili ai Nitrati (ZVN), identificate sulla base dei fogli catastali, indicati negli Allegati delle Delibere di Giunta regionale di seguito elencate, che approvano la perimetrazione di dettaglio delle ZVN:</p> <p>- DGR n. 520 del 16 luglio 2007</p> <p>- DGR n. 521 del 16 luglio 2007</p> <p>- DGR n. 522 del 16 luglio 2007</p> <p>- DGR n.18 del 18 gennaio 2021</p> <p>I fogli catastali sono stati dissolti per identificare i confini delle singole zone.</p> <p>La codifica dei campi della tabella degli attributi dello strato informativo è la seguente:</p> <p>ZONA: denominazione della Zona Vulnerabile ai Nitrati.</p> <p>I seguenti campi archiviano le informazioni relative alle delibere sopracitate e agli allegati alle delibere:</p> <p>Z_07_520_A</p> <p>Z_07_520_B</p> <p>Z_07_521</p> <p>Z_07_522_A</p> <p>Z_07_522_B</p> <p>Z_21_018_A</p> <p>Z_21_018_B</p> <p>Z_21_018_C</p> <p>Il nome del campo è così composto:</p> <p>Z_AA_DEL_T, con:</p> <p>AA = anno delibera da 1 a 17;</p> <p>DEL = numero delibera;</p> <p>T (eventuale) = tabella delibera.</p> <p>I campi sono gestiti in modo boolean (S=appartiene) per indicare l'appartenenza dell'area ad una o più ZVN.</p>
------------	-------------------------------------------------------------------------------------------------------------------------------------------------------------------------------------------------------------------------------------------------------------------------------------------------------------------------------------------------------------------------------------------------------------------------------------------------------------------------------------------------------------------------------------------------------------------------------------------------------------------------------------------------------------------------------------------------------------------------------------------------------------------------------------------------------------------------------------------------------------------------------------------------------------------------------------------------------------------------------------------------------------------------------------------------------------------------------------------------------------------------------------------------------------------------------------------------------------------------------------------------------------------------------------------------------------------------------------------------------------------------------------------------------------------------------

Conformità: specifiche

Sistemi di riferimento

RS Anchor

RS codice+codespace

RS codice

Distribuzione dei dati

gmd:distributionFormat

Formato	ESRI Shapefile
Versione	1.0
Nome dell'Ente	Regione Toscana - Settore Sistema Informativo e Pianificazione del Territorio
Email	contatto.cartografia@regione.toscana.it

Risorsa on-line

gmd:onLine	access point (Web Map Service (WMS))
gmd:onLine	access point (WWW:LINK-1.0-http--link)
gmd:onLine	access point (WWW:DOWNLOAD-1.0-http--download)

Gestione dei dati

Servizi

Informazioni sui metadati

Livello gerarchico	Dataset
--------------------	---------

Identificazione dei servizi

Tipo di servizio

Tipo di aggancio

Risorsa accoppiata

Risorsa accoppiata

Distribuzione dei dati

gmd:onLine	access point (Web Map Service (WMS))
gmd:onLine	access point (WWW:LINK-1.0-http--link)
gmd:onLine	access point (WWW:DOWNLOAD-1.0-http--download)

Qualità dei servizi

Livello di qualità

Livello di qualità	Dataset
--------------------	---------

Conformità: specifiche

Conformità: specifiche

Categoria

Sistemi di riferimento

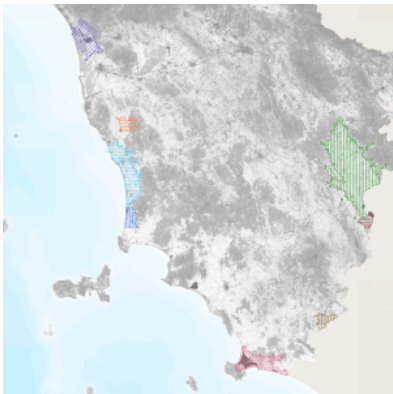
Sistema di riferimento spaziale

Dati raster

Rappresentazione spaziale

Raster georettificati

Coordinate dei vertici



175 ZVN 06e.png

