



Regione Toscana

## Regione Toscana - Distretti rurali e biologici

Individuazione dei territori appartenenti ai Distretti rurali e biologici in Toscana, riconosciuti rispettivamente ai sensi della L.R. n. 17/2017 e L.R. n. 51/2019 e appartenenti al Registro nazionale dei Distretti del Cibo riconosciuti ai sensi della Legge 205 del 27/12/2017 ( <https://www.politicheagricole.it/flex/cm/pages/ServeBLOB.php/L/IT/IDPagina/14160> ).

Ai distretti originali sono stati aggiunti i seguenti:

- Distretto Biologico "Bio-Distretto Colline della Pila", istituito con decreto di riconoscimento n. 2802 del 08/02/2024 (e successivo Decreto n. 5831 del 19/03/2024);
- Distretto Biologico di Montecucco", istituito con Decreto Dir. 21326 del 20/09/2024.

Nell'aggiornamento del Novembre 2025 sono eseguite le seguenti modifiche:

- aggiunta del nuovo Distretto Biologico "Terre Apuane", riconosciuto con decreto n. 22484 del 24/10/2025;
- aggiunta del nuovo Distretto Rurale del "Monte Pisano e Piana di Pisa", riconosciuto con decreto n.19416 del 10/09/2025;
- modifica dei confini del Distretto Rurale e Biologico della Val di Cecina, modificato con decreto n.5239 del 17/03/2025;
- modifica dei confini del Distretto Rurale Valdera e Valdarno Inferiore, modificato con decreto n. 5240 del 17/03/2025.

- [Metadati Comuni](#)
- [Dataset e serie](#)
- [Servizi](#)
- [Dati raster](#)

## Metadati Comuni

### Informazioni sui metadati

Identificatore del file	r_toscan:d7c7034a-df9f-41d2-881d-9f3026b89534
Set dei caratteri dei metadati	utf8
Nome dell'Ente	Regione Toscana - Settore Sistema Informativo e Pianificazione del Territorio
Email	contatto.cartografia@regione.toscana.it
Data dei metadati	2025-11-25
Nome dello Standard	Linee Guida RNDT
Versione dello standard	2.0

### Identificazione dei dati

Data (Creazione)	2022-11-14
Data (Pubblicazione)	2025-11-17
Data (Revisione)	2025-11-17
Nome dell'Ente	Regione Toscana
Email	urp@regione.toscana.it
Nome dell'Ente	Regione Toscana - SETTORE "Attività gestionale sul livello territoriale di Lucca e Massa. Distretti rurali, biologici e del cibo"

Email	gianluca.barbieri@regione.toscana.it
Identificatore	r_toscan:d7c7034a-df9f-41d2-881d-9f3026b89534
Parole chiave	
GEMET	<ul style="list-style-type: none"><li>• produzione alimentare (agricoltura)</li><li>• ambiente rurale</li></ul>
Altre parole chiave	
Parola chiave libera	EU
Parola chiave libera	RNDT
Nome dell'Ente	
Regione Toscana - SETTORE "Attività gestionale sul livello territoriale di Lucca e Massa. Distretti rurali, biologici e del cibo"	
Email	stefano.bacci@regione.toscana.it
Nome dell'Ente	
Regione Toscana - SETTORE "Attività gestionale sul livello territoriale di Lucca e Massa. Distretti rurali, biologici e del cibo"	
Email	roberta.pala@regione.toscana.it
Vincoli sui dati	
Limitazione d'uso	no conditions apply
Vincoli di accesso	
Vincoli di accesso	Altri vincoli
Altri vincoli	<a href="#">no limitations to public access</a>
Vincoli di fruibilità	
Altri vincoli	La risorsa è liberamente accessibile e usabile con licenza CC BY

Estensione dei dati

Estensione spaziale

	N		S		E		W
--	---	--	---	--	---	--	---



## Dataset e serie

### Informazioni sui metadati

Livello gerarchico

### Identificazione dei dati

Formato di presentazione	Mappa digitale
ID livello superiore	r_toscan:d7c7034a-df9f-41d2-881d-9f3026b89534

### Parole chiave

#### Categorie tematiche INSPIRE

<a href="#">GEMET - INSPIRE themes, version 1.0</a>	<ul style="list-style-type: none"><li><a href="#">Utilizzo del territorio</a></li></ul>
---	---

#### Ambito applicazione territoriale

<a href="#">Spatial scope</a>	<ul style="list-style-type: none"><li><a href="#">Regionale</a></li></ul>
-------------------------------	---

#### Dati aperti

Parola chiave per dati aperti	opendata
-------------------------------	----------

Set dei caratteri dei metadati	utf8
Tipo di rappresentazione spaziale	Dati vettoriali
Risoluzione spaziale (scala)	10000

### Categoria tematica

Categoria Tematica	<ul style="list-style-type: none"><li>Agricoltura</li><li>Confini</li></ul>
--------------------	---

Informazioni supplementari	Cod.RT: 135 - DistRurali - d7c
----------------------------	--------------------------------

Estensione dei dati

Estensione verticale

verticalExtension

Qualità dei dati

Livello di qualità	Dataset
--------------------	---------

Accuratezza posizionale

Valore	2.5
--------	-----

Coerenza topologica

Coerenza topologica

Genealogia

Genealogia	<p>Il dataset e' stato realizzato partendo dai seguenti dataset della Regione Toscana:</p> <p>1. am_com_multipart (limiti amministrativi dei comuni);</p> <p>2. am_cam_point (centri amministrativi di regione, città metropolitana, province, circondari, UCM e comuni).</p> <p>Su am_com_multipart sono stati individuati i record dei singoli comuni associandoli a ognuno dei 22 distretti istituiti alla data del Novembre 2025.</p> <p>Dopo di ciò è stato generato lo shapefile "Distr_rurali_biologici" estraendo solo i comuni associati.</p> <p>Si sottolinea che le geometrie dei dataset originali non sono state in alcun modo modificate e la loro accuratezza rimane quindi inalterata.</p>
------------	--

Conformità: specifiche

Sistemi di riferimento

RS Anchor

RS codice+codespace

RS codice

Distribuzione dei dati

gmd:distributionFormat

Formato	ESRI Shapefile
Versione	1.0
Nome dell'Ente	Regione Toscana - Settore Sistema Informativo e Pianificazione del Territorio
Email	contatto.cartografia@regione.toscana.it

Risorsa on-line

gmd:onLine	<a href="#">access point</a> ( <a href="#">WWW:LINK-1.0-http--link</a> )
------------	--

gmd:onLine	<a href="#">access point ( WWW:DOWNLOAD-1.0-http--download )</a>
gmd:onLine	<a href="#">access point ( Web Map Service (WMS) )</a>

Gestione dei dati

Servizi

Informazioni sui metadati

Livello gerarchico	Dataset
--------------------	---------

Identificazione dei servizi

Tipo di servizio

Tipo di aggancio

[Risorsa accoppiata](#)

Risorsa accoppiata

Distribuzione dei dati

gmd:onLine	<a href="#">access point ( WWW:LINK-1.0-http--link )</a>
gmd:onLine	<a href="#">access point ( WWW:DOWNLOAD-1.0-http--download )</a>
gmd:onLine	<a href="#">access point ( Web Map Service (WMS) )</a>

Qualità dei servizi

[Livello di qualità](#)

Livello di qualità	Dataset
--------------------	---------

Conformità: specifiche

Conformità: specifiche

Categoria

Sistemi di riferimento

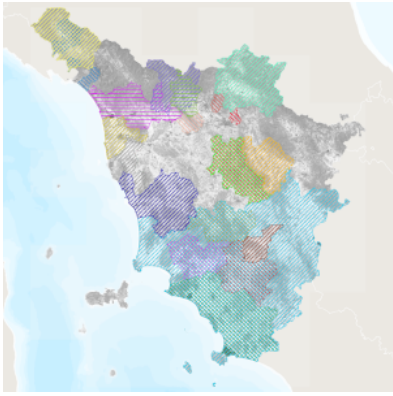
[Sistema di riferimento spaziale](#)

Dati raster

Rappresentazione spaziale

[Raster georettificati](#)

Coordinate dei vertici



rt135 DistRurBio d7c.png

