



REGIONE TOSCANA

Direzione Generale delle Politiche Territoriali e Ambientali
Servizio Geologico Regionale



CONSIGLIO NAZIONALE DELLE RICERCHE
ISTITUTO DI GEOSCIENZE E GEORISORSE

56124 PISA (Italy) - Via G. Moruzzi, 1 e-mail: igg@igg.cnr.it

Carta Geologica della Regione Toscana Foglio GOR

ISOLA DI GORGONA



Sezioni geologiche alla scala 1:25.000

Sezione C-C'_1



LEGENDA

DOMINIO LIGURE

Unità metasedimentaria

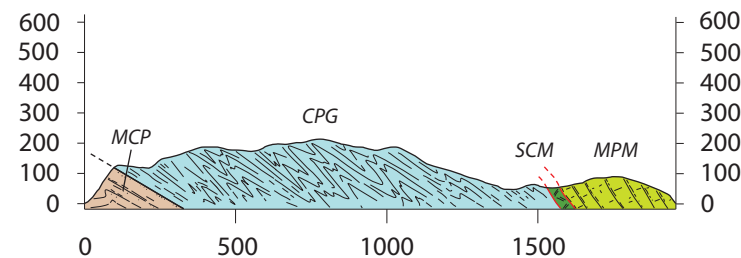
-  MCP - Metareniti di Cala Pancia
(?) Cretaceo sup.
-  CPG - Calcescisti di Punta Gorgona
Giurassico sup. - Cretaceo inf.

Unità ofiolitica

-  MPM - Metabasiti di Punta Maestra
Giurassico sup.
-  SCM - Serpentiniti di Cala Maestra
pre Giurassico sup.

SW

NE



Scala 1:25.000