

SCHEMA TETTONICO FOGLIO 319 - MONTEPESCALI  
Scala 1:100.000



Università di Pisa  
Dipartimento di Scienze della Terra

Coordinatori Scientifici:

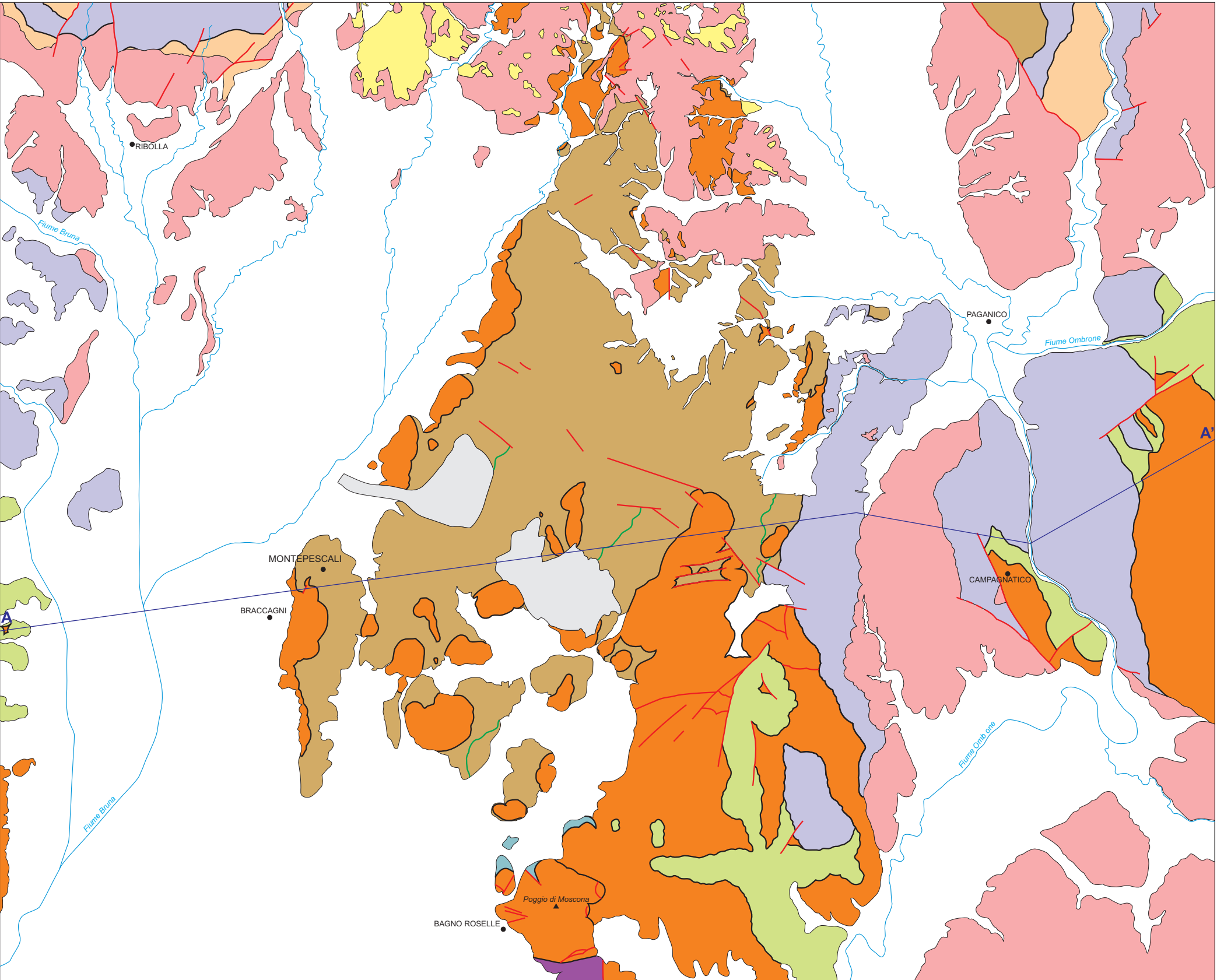
R. Carosi  
M. Marroni

Direttori del Rilevamento:

C. Montomoli  
L. Pandolfi

LEGENDA

- AREE CHIUSE
- VULCANITI
- NEOGENE
- UNITA' LIGURI INTERNE
- UNITA' LIGURI ESTERNE
- UNITA' SUB-LIGURI
- UNITA' TOSCANE NON METAMORFICHE
- UNITA' TOSCANE METAMORFICHE
- COMPLESSO OFIOLITICO METAMORFICO
- UNITA' DELLO PSEUDOVERRUCANO
- Contatti tettonici principali
- Contatti tettonici secondari
- Faglie
- Traccia di sezione geologica



Informatizzazione: Laboratorio di Cartografia Informatica - Dipartimento di Scienze della Terra - Università di Pisa

SEZIONE GEOLOGICA A - A'

