



REGIONE TOSCANA

Direzione Generale delle Politiche Territoriali e Ambientali  
Servizio Geologico Regionale



CONSIGLIO NAZIONALE DELLE RICERCHE

ISTITUTO DI GEOSCIENZE E GEORISORSE

56124 PISA (Italy) - Via G. Monuzzi, 1 e-mail: igg@igg.cnr.it

Carta Geologica della Regione Toscana

Foglio n. 318

FOLLONICA

Sezioni geologiche alla scala 1:25.000

## Sezione L-L'\_1

### LEGENDA

#### Successione neoautoctona

**PLI** - Conglomerati  
Pliocene - (?) Quaternario

**MIO** - Sabbie e ghiaie rosse  
Miocene

#### Unità Liguri

**APA** - Argille a palombini  
Cretaceo inf.

#### Unità Subliguri

**ACC** - Argille e calcari di Canetolo  
Eocene medio

#### Falda Toscana

**MAC** - Macigno  
Oligocene inf. - Miocene inf.

**STO** - Scaglia Toscana  
Cretaceo sup. - Oligocene inf.

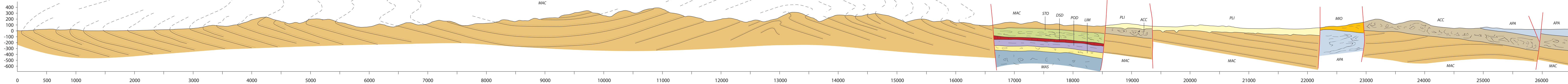
**DSD** - Diaspri  
Giurassico medio - sup.

**POD** - Marne a Posidonomya  
Giurassico inf. - medio

**LIM** - Calcare selcifero  
Giurassico inf.

**MAS** - Calcare massiccio  
Giurassico inf.

SW



NE

Scala 1:25.000