



REGIONE TOSCANA

Direzione Generale delle Politiche Territoriali e Ambientali
Servizio Geologico Regionale



CONSIGLIO NAZIONALE DELLE RICERCHE
ISTITUTO DI GEOSCIENZE E GEORISORSE

56124 PISA (Italy) - Via G. Moruzzi, 1 e-mail: igg@igg.cnr.it

Carta Geologica della Regione Toscana

Foglio n. 305

SAN VINCENZO

Sezioni geologiche alla scala 1:25.000

Sezione H-H'_1

LEGENDA

Successione neogenico-quadernaria della Toscana meridionale

QMC - *Quaternario marino continentale*
Pleistocene medio - sup.

Unità Liguri

MTV - *Flysch di Monteverdi-Larderello*
Campaniano sup. - Maastrichtiano

RCH - *Argilliti e calcari di Poggio Rocchino*
Cretaceo (Albiano - Turoniano)

APA - *Argille a palombini*
Cretaceo inf.

Unità Subliguri

ASR - *Arenarie di Suvereto*
Oligocene - (?) Miocene inf.

ACC - *Argille e calcari di Canetolo*
Eocene medio - (?) sup.

Falda Toscana

MAC - *Macigno*
Oligocene sup. - (?) Aquitaniano

STO - *Scaglia Toscana*
Cretaceo sup. - Eocene sup. - (?) Oligocene inf.

DSD - *Diaspri*
Kimmeridgiano - Titonico

POD - *Marne a Posidonomya*
Dogger

RSA - *Rosso ammonitico*
Sinemuriano p.p. - Pliensbachiano

MAS - *Calcare massiccio*
Hettangiano - (?) Sinemuriano p.p.

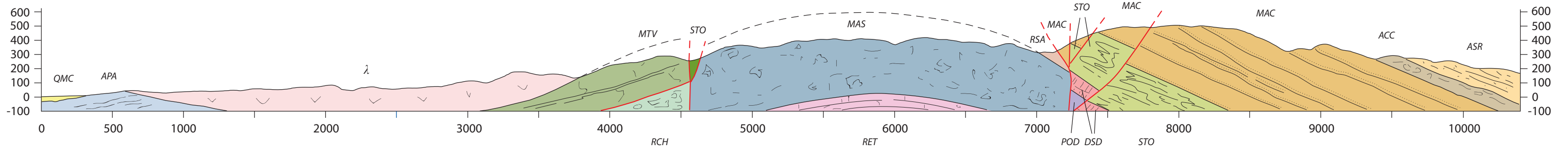
RET - *Calcari a Rhaetavicula contorta*
Sinemuriano p.p. - Pliensbachiano

Complesso magmatico neogenico-quadernario

λ - *Vulcaniti*
Età radiometrica: 4,3 - 4,7 Ma

SW

NE



Scala 1:25.000