

AVVERTENZA

La presente scheda riporta una sintesi delle misure di conservazione vigenti nei siti Natura 2000 con particolare riferimento alle regolamentazioni e ai divieti e/o obblighi, omettendo le altre. La medesima ha quindi esclusivamente scopo informativo e non sostituisce in alcun modo gli atti ufficiali (DGR 644/04, DGR 454/08, DGR 1006/14, DGR 1223/15) ai quali si rimanda per i necessari approfondimenti. Nel caso siano riscontrati errori nella scheda si prega di segnalarli all'indirizzo parchiareeprotette_biodiversita@regione.toscana.it al fine di correggerla e migliorarne i contenuti.

Denominazione Natura 2000

Ex alveo del Lago di Bientina

Elenco gestori

Codice Natura 2000: IT5120101

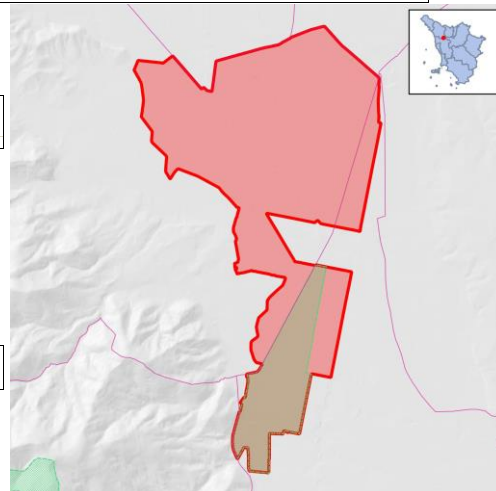
Tipo: ZSC **Ecosistema:** TERRESTRE

Superficie: ha 1055

Eventuale sovrapposizione con altri istituti di protezione:

Necessità piano di gestione: **Stato piano di gestione:**

Elevata **Assente**



Note:

Descrizione: Prati pascolati o coltivati periodicamente sommersi, boschi igrofili relittuali, prati umidi, formazioni di elofite, canali principali e secondari di bonifica. Incolti. Boschi igrofili relitti a dominanza di farnia, frassino ossifillo e ontano nero. Magnocariceto a dominanza di Carex elata. Raro esempio di pianura alluvionale interna con biotopi umidi relittuali e scarso grado di antropizzazione..

Criticità interne:

-Ridotte dimensioni e isolamento dei nuclei relitti di bosco igrofilo.-Inquinamento delle acque del Canale Emissario e del Canale Rogio.-Presenza di attività agricole di tipo intensivo.-Captazioni idriche estive per irrigazione delle colture.-Presenza di specie aliene di flora quali ad esempio Amorpha fruticosa o Robinia pseudacacia. In particolare quest'ultima tende a sostituirsi alla specie più tipiche dei boschi igrofili con una riduzione del loro valore naturalistico.-Presenza di specie aliene invasive di fauna (da segnalare gambero della Louisiana, nutria, silvilago o minilepre).-Presenza di cinghiali che, in particolare nel periodo estivo, possono avere un impatto negativo sulla flora e sulla fauna presente nelle residue zone allagate dei due Bottacci di Tanali e della Visona. -Fruizione turistica in aumento.-Attività venatoria nella porzione nord-orientale del sito.-Il pascolamento di animali domestici, che ha effetti positivi nei prati stagionalmente allagati, provoca una riduzione della rinnovazione di farnia nel bosco di Tanali.-Diffusione dei canneti a danno dei magnocariceti e degli specchi d'acqua.-Incendi nei magnocariceti e nei canneti.-Periodici interventi di ripulitura e ricalibratura della sezione idraulica nei canali di bonifica.-Controllo della vegetazione nei canali di bonifica mediante utilizzo di diserbanti.-Problemi di gestione legati alla presenza di aree demaniali affidate a diversi concessionari all'interno del sito.-Tendenza invasiva del rovo in molte zone.- Presenza di una fitta rete di piste sterrate con traffico non controllato.- Abbandono di rifiuti.

Criticità esterne: -Presenza di aree a elevata antropizzazione con assi viari, centri abitati sparsi, aree industriali e commerciali, e attività agricole di tipo intensivo. Previsioni di nuovi sviluppi infrastrutturali e edificatori.-Inquinamento delle acque.-Gestione idr

Obiettivi di conservazione	Importanza
Conservazione di elevati livelli di permeabilità ecologica e di basso livello di antropizzazione nel sistema della pianura alluvionale dell'ex padule del Bientina	E
Controllo delle specie aliene	E
Conservazione dei mosaici di vegetazione elofitica e idrofita, con adeguati livelli di eterogeneità	E
Garantire una adeguata connessione ecologica con il SIC "Padule di Verciano , Prati alle fontane, Padule delle Monache"	E
Conservazione/ampliamento dei boschi igrofili	E
Ampliamento del Sic nella parte lucchese a ricomprendere zone ad elevato valore conservazionistico attualmente escluse	E
Conservazione delle emergenze floristiche e faunistiche presenti	M
Miglioramento della qualità delle acque	M

Misure generali di conservazione**DGR 1223/2015**

Ecosistema	Ambito	Tipo	Codice	Descrizione
TERRESTRE	INDIRIZZI GESTIONALI E DI TUTELA DI SPECIE E HABITAT	Regolamentazioni	GEN_01	Tutela e conservazione degli elementi naturali e seminaturali caratteristici del paesaggio agrario ad alta valenza ecologica (quali, tra l'altro, stagni, laghetti, acquitrini, prati umidi, maceri, torbiere, sfagneti, pozze di abbeverata, sistemazioni idraulico – agrarie tradizionali di pianura e di collina come muretti a secco, terrazzamenti, acquidocci, canalette, fossi, siepi, filari alberati, alberi camporili, canneti, risorgive e fontanili, vasche in pietra, lavatoi, abbeveratoi, pietraie). E' comunque consentito il loro restauro ed adeguamento per motivi di sicurezza e di prevenzione e salvaguardia da dissesti idrogeologici.
TERRESTRE	SELVICOLTURA	Regolamentazioni	GEN_03	Divieto, all'interno delle zone classificate a bosco e ad esse assimilate ai sensi della L.R. 39/00 (Legge forestale della Toscana), dell'utilizzo di prodotti fitosanitari per il contenimento della vegetazione nelle aree a particolare destinazione funzionale (viali tagliafuoco, zone di rispetto degli elettrodotti, gasdotti ecc.), fatta salva la possibilità di deroghe in presenza di particolari emergenze fitosanitarie e conservazionistiche (in attuazione del DM del 22/01/2014)
TERRESTRE	ATTIVITA' ESTRATTIVE	Regolamentazioni	GEN_04	Divieto di apertura di nuove cave e/o ampliamento di quelle esistenti, ad eccezione di quanto previsto dagli strumenti di pianificazione regionali, degli enti Parco e/o degli enti locali
TERRESTRE	RIFIUTI	Regolamentazioni	GEN_05	Divieto di realizzazione: - di nuove discariche - di nuovi impianti di trattamento e smaltimento fanghi, e rifiuti nonché ampliamento di quelli esistenti in termini di superficie se localizzati all'interno di habitat di interesse conservazionistico
TERRESTRE	INFRASTRUTTURE	Regolamentazioni	GEN_06	Divieto di: - circolazione con mezzi motorizzati al di fuori delle strade pubbliche di cui all'art. 2 del D. Lgs. 30 aprile 1992, n. 285 e succ. mod.; - costruzione di impianti fissi per sport da esercitarsi con mezzi motorizzati; - allestimento di tracciati o di percorsi per gare da disputare con i mezzi motorizzati, fatte salve le deroghe di cui all'art. 3 della Legge Regionale 27 giugno 1994, n. 48. Sono inoltre fatte salve, sulle piste da sci ricomprese nei Piani Provinciali approvati con le procedure di cui all'art. 4 della legge regionale 13 dicembre 1993, n. 93 e in presenza di idoneo innevamento, le manifestazioni che prevedono la circolazione di motoslitte, previo esito positivo della Vinca.
TERRESTRE	TURISMO, SPORT, ATTIVITA' RICREATIVE	Regolamentazioni	GEN_07	Divieto di realizzazione di nuovi impianti di risalita a fune e nuove piste da sci, e/o ampliamento di quelli esistenti fatti salvi quelli previsti dagli strumenti di pianificazione regionali, degli enti Parco e/o degli enti locali e gli adeguamenti per motivi di sicurezza.

TERRESTRE	TURISMO, SPORT, ATTIVITA' RICREATIVE	Regolamentazioni	GEN_08	Divieto di realizzazione e/o ampliamento di campi da golf e di annesse strutture turistico - ricettive, ad eccezione di quelli previsti dagli strumenti di pianificazione regionali, degli enti Parco e/o degli enti locali
TERRESTRE	INDIRIZZI GESTIONALI E DI TUTELA DI SPECIE E HABITAT	Regolamentazioni	GEN_10	Obbligo di utilizzo di specie autoctone ed ecotipi locali (ove disponibili) per gli interventi di ricostituzione e riqualificazione di ecosistemi naturali e seminaturali e di rinaturalizzazione di aree degradate.
TERRESTRE	INDIRIZZI GESTIONALI E DI TUTELA DI SPECIE E HABITAT	Regolamentazioni	GEN_15	Valutazione da parte del soggetto competente alla procedura di Valutazione di incidenza della necessità di attivare tale procedura per quegli interventi, piani e/o progetti in aree esterne ai SIC, che possono avere impatti sui SIC stessi, con riferimento a: livelli di inquinamento acustico e luminoso, fenomeni erosivi, deflussi superficiali, andamento delle falde, qualità delle acque e dei suoli, spostamenti e movimenti della fauna.

Misure specifiche di conservazione

DGR 1223/2015

Ambito	Codice	Descrizione	Specie/Habitat	
			Codice	Nome
AGRICOLTURA, PASCOLO	RE_A_22	Promozione di azioni (anche attraverso progetti territoriali) per l'adozione dell'agricoltura biologica o di altre pratiche per la riduzione dell'impatto ambientale dei sistemi agricoli in aree limitrofe ai Siti di conservazione	1167	Triturus carnifex
			3150	Laghi eutrofici naturali con vegetazione del tipo Magnopotamion o Hydrocharition
			6420	Praterie umide mediterranee con piante erbacee alte del Molinio-Holoschoenion
			91E0	Foreste alluvionali di Alnus glutinosa e Fraxinus excelsior (Alno-Padion, Alnion incanae, Salicion albae)
			91F0	Foreste miste riparie di grandi fiumi a Quercus robur, Ulmus laevis e Ulmus minor, Fraxinus excelsior o Fraxinus angustifolia (Ulmenion minoris)
			A021	Botaurus stellaris
			A022	Ixobrychus minutus
			A026	Egretta garzetta
			A027	Egretta alba
			A050	Anas penelope
			A051	Anas strepera
			A052	Anas crecca
			A053	Anas platyrhynchos
			A056	Anas clypeata
			A081	Circus aeruginosus
			A140	Pluvialis apricaria
			A142	Vanellus vanellus
A153	Gallinago gallinago			
A293	Acrocephalus melanopogon			

AGRICOLTURA, PASCOLO	RE_H_01	Mantenimento di una fascia di rispetto, da corsi d'acqua e ambienti umidi (corpi idrici tipizzati, ai sensi dell'allegato III alla parte III del D.Lgs 152/2006), non trattata con prodotti fitosanitari e/o fertilizzanti (di ampiezza pari a 5 m), tenendo anche conto di quanto previsto dal DPGR 46/2008 e successive modifiche.	1167	Triturus carnifex
			3150	Laghi eutrofici naturali con vegetazione del tipo Magnopotamion o Hydrocharition
			6420	Praterie umide mediterranee con piante erbacee alte del Molinio-Holoschoenion
			91E0	Foreste alluvionali di Alnus glutinosa e Fraxinus excelsior (Alno-Padion, Alnion incanae, Salicion albae)
			91F0	Foreste miste riparie di grandi fiumi a Quercus robur, Ulmus laevis e Ulmus minor, Fraxinus excelsior o Fraxinus angustifolia (Ulmenion minoris)
			A021	Botaurus stellaris
			A022	Ixobrychus minutus
			A026	Egretta garzetta
			A027	Egretta alba
			A229	Alcedo atthis
CACCIA E PESCA	RE_F_06	Divieto di costituzione di nuove zone per l'allenamento e l'addestramento dei cani e per la gare cinofile, nonché l'ampliamento di quelle esistenti	A293	Acrocephalus melanopogon
			A053	Anas platyrhynchos
			A082	Circus cyaneus
			A140	Pluvialis apricaria
			A142	Vanellus vanellus
			A153	Gallinago gallinago
CACCIA E PESCA	RE_F_09	Divieto di svolgimento dell'attività di addestramento di cani da caccia prima del 1° settembre e dopo la chiusura della stagione venatoria. Sono fatte salve le zone di cui all'art. 10, comma 8, lettera e), della Legge 157/1992 sottoposte a procedura di valutazione di incidenza positiva	A207	Columba oenas
			A053	Anas platyrhynchos
			A082	Circus cyaneus
			A140	Pluvialis apricaria
			A142	Vanellus vanellus
			A153	Gallinago gallinago
GESTIONE RISORSE IDRICHE CORSI D'ACQUA E DIFESA IDRAULICA	RE_H_02	Tutela della vegetazione naturale entro una fascia di rispetto (di ampiezza pari a 5 m), lungo i corsi d'acqua e intorno agli ambienti umidi (corpi idrici tipizzati, ai sensi dell'allegato III alla parte III del D.Lgs 152/2006) laddove non ostacoli l'attività di ordinaria manutenzione finalizzata alla mitigazione del rischio idraulico	A207	Columba oenas
			1167	Triturus carnifex
			3150	Laghi eutrofici naturali con vegetazione del tipo Magnopotamion o Hydrocharition
			6420	Praterie umide mediterranee con piante erbacee alte del Molinio-Holoschoenion
			91E0	Foreste alluvionali di Alnus glutinosa e Fraxinus excelsior (Alno-Padion, Alnion incanae, Salicion albae)
			91F0	Foreste miste riparie di grandi fiumi a Quercus robur, Ulmus laevis e Ulmus minor, Fraxinus excelsior o Fraxinus angustifolia (Ulmenion minoris)

GESTIONE RISORSE IDRICHE CORSI D'ACQUA E DIFESA IDRAULICA	RE_J_04	Nei Siti con presenza di zone umide artificiali obbligo di gestione del livello idrico, al fine di evitare improvvise e consistenti variazioni artificiali del livello dell'acqua, soprattutto in periodo riproduttivo	A017	Phalacrocorax carbo
			A021	Botaurus stellaris
			A022	Ixobrychus minutus
			A026	Egretta garzetta
			A027	Egretta alba
			A229	Alcedo atthis
			A293	Acrocephalus melanopogon
			1167	Triturus carnifex
			3150	Laghi eutrofici naturali con vegetazione del tipo Magnopotamion o Hydrocharition
			91E0	Foreste alluvionali di Alnus glutinosa e Fraxinus excelsior (Alno-Padion, Alnion incanae, Salicion albae)
			91F0	Foreste miste riparie di grandi fiumi a Quercus robur, Ulmus laevis e Ulmus minor, Fraxinus excelsior o Fraxinus angustifolia (Ulmenion minoris)
			A021	Botaurus stellaris
			A022	Ixobrychus minutus
			A026	Egretta garzetta
			A027	Egretta alba
A050	Anas penelope			
A051	Anas strepera			
A052	Anas crecca			
A053	Anas platyrhynchos			
A056	Anas clypeata			
A081	Circus aeruginosus			
A140	Pluvialis apricaria			
A153	Gallinago gallinago			
A229	Alcedo atthis			
A293	Acrocephalus melanopogon			
GESTIONE RISORSE IDRICHE CORSI D'ACQUA E DIFESA IDRAULICA	RE_J_09	Divieto di realizzare interventi di artificializzazione e modifica dell'assetto morfologico all'interno delle Aree di Pertinenza Fluviale, fatti salvi gli interventi a scopo di difesa idraulica	91E0	Foreste alluvionali di Alnus glutinosa e Fraxinus excelsior (Alno-Padion, Alnion incanae, Salicion albae)
			A229	Alcedo atthis
GESTIONE RISORSE IDRICHE CORSI D'ACQUA E DIFESA IDRAULICA	RE_J_10	Prescrizione di utilizzo, in caso di realizzazione di interventi a scopo di difesa idraulica e ove possibile, di tecniche di ingegneria naturalistica	91E0	Foreste alluvionali di Alnus glutinosa e Fraxinus excelsior (Alno-Padion, Alnion incanae, Salicion albae)
			A229	Alcedo atthis
GESTIONE RISORSE IDRICHE CORSI D'ACQUA E DIFESA IDRAULICA	RE_J_11	Divieto di costruzione di opere (dighe, sbarramenti o altro) e realizzazione di interventi (rettificazioni, deviazioni o altro) che possano costituire impedimento al passaggio della fauna ittica, o causare fluttuazioni del livello delle acque tali da compromettere la stabilità degli ecosistemi. Nella manutenzione	3150	Laghi eutrofici naturali con vegetazione del tipo Magnopotamion o Hydrocharition

		<p>straordinaria di quelle esistenti, l'Ente Gestore del sito può prescrivere al soggetto che realizza le opere di cui sopra, laddove non vi siano ragioni ambientali contrarie, la realizzazione di idonee scale di rimonta dei pesci</p>	<p>91E0 Foreste alluvionali di <i>Alnus glutinosa</i> e <i>Fraxinus excelsior</i> (<i>Alno-Padion</i>, <i>Alnion incanae</i>, <i>Salicion albae</i>)</p> <p>91F0 Foreste miste riparie di grandi fiumi a <i>Quercus robur</i>, <i>Ulmus laevis</i> e <i>Ulmus minor</i>, <i>Fraxinus excelsior</i> o <i>Fraxinus angustifolia</i> (<i>Ulmenion minoris</i>)</p> <p>A229 <i>Alcedo atthis</i></p>
<p>GESTIONE RISORSE IDRICHE CORSI D'ACQUA E DIFESA IDRAULICA</p>	<p>RE_J_13</p>	<p>Per la corretta valutazione dei deflussi idrici idonei a garantire e lo stato ecologico biologico dei corsi d'acqua e dei biotopi umidi del sito il soggetto gestore del medesimo: a) acquisisce il censimento delle captazioni idriche, eventualmente anche esterne al Sito se su di esso influenti; b) esprime, ai soggetti competenti nell'ambito delle procedure di cui al RD 1775/33 smi e leggi regionali di attuazione, per ogni richiesta di rinnovo o nuova concessione (non ad uso domestico), che interessi il sito, le necessarie osservazioni per la tutela dei biotopi umidi, tenendo conto della gerarchia degli usi disposta dalla normativa vigente</p>	<p>1167 <i>Triturus carnifex</i></p> <p>3150 Laghi eutrofici naturali con vegetazione del tipo <i>Magnopotamion</i> o <i>Hydrocharition</i></p> <p>6420 Praterie umide mediterranee con piante erbacee alte del <i>Molinio-Holoschoenion</i></p> <p>91E0 Foreste alluvionali di <i>Alnus glutinosa</i> e <i>Fraxinus excelsior</i> (<i>Alno-Padion</i>, <i>Alnion incanae</i>, <i>Salicion albae</i>)</p> <p>91F0 Foreste miste riparie di grandi fiumi a <i>Quercus robur</i>, <i>Ulmus laevis</i> e <i>Ulmus minor</i>, <i>Fraxinus excelsior</i> o <i>Fraxinus angustifolia</i> (<i>Ulmenion minoris</i>)</p> <p>A021 <i>Botaurus stellaris</i></p> <p>A022 <i>Ixobrychus minutus</i></p> <p>A026 <i>Egretta garzetta</i></p> <p>A027 <i>Egretta alba</i></p> <p>A050 <i>Anas penelope</i></p> <p>A051 <i>Anas strepera</i></p> <p>A052 <i>Anas crecca</i></p> <p>A053 <i>Anas platyrhynchos</i></p> <p>A056 <i>Anas clypeata</i></p> <p>A081 <i>Circus aeruginosus</i></p> <p>A140 <i>Pluvialis apricaria</i></p> <p>A153 <i>Gallinago gallinago</i></p> <p>A229 <i>Alcedo atthis</i></p> <p>A293 <i>Acrocephalus melanopogon</i></p>
<p>GESTIONE RISORSE IDRICHE CORSI D'ACQUA E DIFESA IDRAULICA</p>	<p>RE_J_19</p>	<p>Regolamentazione delle epoche e delle metodologie degli interventi di controllo e gestione della vegetazione spontanea arborea, arbustiva e erbacea di canali, corsi d'acqua, zone umide e garzaie, in modo che sia evitato taglio, sfalcio, trinciatura, incendio, diserbo chimico, lavorazioni superficiali del terreno, durante il periodo riproduttivo dell'avifauna, ed effettuando gli interventi secondo prassi più attente all'equilibrio dell'ecosistema e alle esigenze delle specie, anche nel rispetto dei contenuti della Del. C.R. 155/97 e compatibilmente con le necessità di sicurezza</p>	<p>3150 Laghi eutrofici naturali con vegetazione del tipo <i>Magnopotamion</i> o <i>Hydrocharition</i></p> <p>6420 Praterie umide mediterranee con piante erbacee alte del <i>Molinio-Holoschoenion</i></p> <p>91E0 Foreste alluvionali di <i>Alnus glutinosa</i> e <i>Fraxinus excelsior</i> (<i>Alno-Padion</i>, <i>Alnion incanae</i>, <i>Salicion albae</i>)</p>

		idraulica.	91F0 Foreste miste riparie di grandi fiumi a Quercus robur, Ulmus laevis e Ulmus minor, Fraxinus excelsior o Fraxinus angustifolia (Ulmenion minoris)
			A022 Ixobrychus minutus
INDIRIZZI GESTIONALI E DI TUTELA DI SPECIE E HABITAT	RE_J_01	Divieto di effettuare interventi di eliminazione e gestione dei canneti tramite incendio salvo che in forma approvata e coordinata dall'ente gestore	A022 Ixobrychus minutus
			A026 Egretta garzetta
			A027 Egretta alba
			A081 Circus aeruginosus
			A293 Acrocephalus melanopogon
INFRASTRUTTURE	RE_C_08	Divieto di realizzare nuovi impianti eolici, con l'esclusione di quelli per autoproduzione con potenza complessiva non superiore a 20 kw	A021 Botaurus stellaris
			A022 Ixobrychus minutus
			A026 Egretta garzetta
			A027 Egretta alba
			A050 Anas penelope
			A051 Anas strepera
			A052 Anas crecca
			A053 Anas platyrhynchos
			A056 Anas clypeata
			A081 Circus aeruginosus
			A082 Circus cyaneus
			A096 Falco tinnunculus
			A140 Pluvialis apricaria
			A142 Vanellus vanellus
			A153 Gallinago gallinago
A224 Caprimulgus europaeus			
INFRASTRUTTURE	RE_D_03	Messa in sicurezza rispetto al rischio di elettrocuzione ed impatto degli uccelli, di elettrodotti e linee aeree ad alta e media tensione di nuova realizzazione o in manutenzione straordinaria od in ristrutturazione	A026 Egretta garzetta
			A027 Egretta alba
			A050 Anas penelope
			A051 Anas strepera
			A052 Anas crecca
			A053 Anas platyrhynchos
			A056 Anas clypeata
			A081 Circus aeruginosus
SELVICOLTURA	RE_B_01	Divieto di realizzazione di imboschimenti e nuovi impianti selvicolturali su superfici interessate da habitat non forestali di interesse comunitario, ad eccezione di interventi finalizzati al ripristino naturalistico, da effettuarsi tramite specie autoctone e preferibilmente ecotipi locali	A082 Circus cyaneus
			A096 Falco tinnunculus
			A140 Pluvialis apricaria
			A142 Vanellus vanellus
			A214 Otus scops
			A224 Caprimulgus europaeus
			A338 Lanius collurio
SELVICOLTURA	RE_B_08	Habitat 91E0 - Favorire l'avviamento ad alto fusto	91E0 Foreste alluvionali di Alnus glutinosa e Fraxinus excelsior (Alno-Padion, Alnion incanae, Salicion albae)
			91F0 Foreste miste riparie di grandi
SELVICOLTURA	RE_B_10	Habitat 91F0 - Favorire l'avviamento ad alto	91F0 Foreste miste riparie di grandi

		fusto	fiumi a Quercus robur, Ulmus laevis e Ulmus minor, Fraxinus excelsior o Fraxinus angustifolia (Ulmenion minoris)
			A214 Otus scops
SELVICOLTURA	RE_B_24	Habitat 91E0 - Individuazione e perimetrazione di 'Boschi in situazione speciale' ai sensi del Regolamento Forestale vigente, finalizzata ad una gestione forestale sostenibile dell'habitat (secondo gli indicatori sanciti dalla Conferenza pan europea di Helsinki (1996) e da successive conferenze interministeriali)	91E0 Foreste alluvionali di Alnus glutinosa e Fraxinus excelsior (Alno-Padion, Alnion incanae, Salicion albae)
SELVICOLTURA	RE_B_25	Habitat 91F0 - Individuazione e perimetrazione di 'Boschi in situazione speciale' ai sensi del Regolamento Forestale vigente, finalizzata ad una gestione forestale sostenibile dell'habitat (secondo gli indicatori sanciti dalla Conferenza pan europea di Helsinki (1996) e da successive conferenze interministeriali)	91F0 Foreste miste riparie di grandi fiumi a Quercus robur, Ulmus laevis e Ulmus minor, Fraxinus excelsior o Fraxinus angustifolia (Ulmenion minoris)
TURISMO, SPORT, ATTIVITA' RICREATIVE	RE_G_19 b	Messa in atto di azioni volte a favorire l'utilizzo della sentieristica attrezzata o segnalata laddove presente, che attraversa o lambisce aree lacustri, palustri, torbiere e praterie umide	3150 Laghi eutrofici naturali con vegetazione del tipo Magnopotamion o Hydrocharition 6420 Praterie umide mediterranee con piante erbacee alte del Molinio-Holoschoenion

Misure specifiche per l'integrità del sito

DGR 1223/2015

Codice	Tipo	Descrizione	Caratterizzazione
RE_E_2 0	Regolamentazioni	Valutazione da parte dell'Ente Gestore della necessità di individuare, per l'intero Sito o per sue sottozone, limiti o divieti di ulteriore consumo di suolo (così come definito dalla LR 65/2014), sulla base degli esiti del monitoraggio	
RE_U_0 2	Regolamentazioni	Verifica, da parte dell'Ente Gestore, della fattibilità di ampliamento del SIC 'Ex alveo del Lago di Bientina' a comprendere il Lago della Gherardesca e le aree agricole dei Pollini di Villa e Chiaroni in sponda dx idrografica del Canale Rogio	