

AVVERTENZA

La presente scheda riporta una sintesi delle misure di conservazione vigenti nei siti Natura 2000 con particolare riferimento alle regolamentazioni e ai divieti e/o obblighi, omettendo le altre. La medesima ha quindi esclusivamente scopo informativo e non sostituisce in alcun modo gli atti ufficiali (DGR 644/04, DGR 454/08, DGR 1006/14, DGR 1223/15) ai quali si rimanda per i necessari approfondimenti. Nel caso siano riscontrati errori nella scheda si prega di segnalarli all'indirizzo parchiareeprotette\_biodiversita@regione.toscana.it al fine di correggerla e migliorarne i contenuti.

**Denominazione Natura 2000**

**Padule di Verciano, Prati alle Fontane e Padule delle Monache**

Elenco gestori **Regione Toscana**

Codice Natura 2000: IT5120020

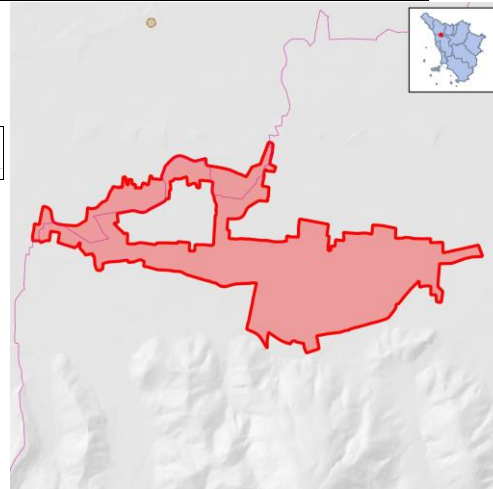
Tipo: **ZSC** **Ecosistema: TERRESTRE**

Superficie: **ha 396**

Eventuale sovrapposizione con altri istituti di protezione: **Nessuna**

Necessità piano di gestione: **Stato piano di gestione:**

**Elevata** **Assente**



**Note:**

**Descrizione:** Zona planiziale caratterizzata da ampie superfici agricole, prati umidi, prati da sfalcio, pascoli, boschi igrofilo e mesoigrofilo relittuali, canali e fitta rete idrografica di bonifica. Boschetti, siepi e filari intrapoderali. Comunità ornitiche diversificate. Prati umidi, magnocariceti a Carex elata e comunità igro-nitrofile effimere degli argini melmosi. Siepi e boschetti isolati.

**Criticità interne:** -Inquinamento delle acque del Canale Rogio e Ozzeri.-Periodici interventi di ripulitura e ricalibratura della sezione idraulica nei canali e nelle scoline minori.-Presenza di attività agricole intensive nel settore centrale.-Abbandono delle tradizionali pratiche agricole (sfalcio, pascolo).-Ridotta presenza di popolazioni diversificate di idrofite.-Isolamento delle zone umide, ubicate in un contesto altamente antropizzato.- Presenza di specie aliene di fauna (Procambarus clarkii, Myocastor coypus, Leiothrix lutea, Trachemys scripta, varie specie di pesci).-Presenza di specie aliene di flora come Robinia pseudacacia, Amorpha fruticosa (lungo le sponde del Rogio), Ailanthus altissima, Lonicera japonica.-Interventi di gestione forestale non coerenti con gli obiettivi di conservazione del Sito e in grado di accelerare l'espansione di Robinia pseudacacia e di altre specie invasive. -Captazioni idriche estive per irrigazione colture.-Discariche abusive.-Diffusi impianti artificiali di pino e altre latifoglie, in espansione.-Attività venatoria vagante e con appostamenti fissi.-Scarsa conoscenza delle popolazioni di Anfibi.

**Criticità esterne:** -Aree industriali - artigianali in espansione nel settore sud-occidentale. -Inquinamento delle acque.- Depuratori civili.-Espansione urbanistica delle aree residenziali e produttive.

Obiettivi di conservazione		Importanza
Controllo delle specie aliene		E
Conservazione/ampliamento/ripristino della vegetazione elofitica/idrofitica		E
Conservazione delle praterie e dei prati-pascolo		E
Conservazione dei boschi igrofilo/mesoigrofilo		E
Conservazione delle popolazioni di specie minacciate di flora e fauna		M
Miglioramento della qualità delle acque		M

Misure generali di conservazione				
DGR 1223/2015				
Ecosistema	Ambito	Tipo	Codice	Descrizione

TERRESTRE	INDIRIZZI GESTIONALI E DI TUTELA DI SPECIE E HABITAT	Regolamentazioni	GEN_01	Tutela e conservazione degli elementi naturali e seminaturali caratteristici del paesaggio agrario ad alta valenza ecologica (quali, tra l'altro, stagni, laghetti, acquitrini, prati umidi, maceri, torbiere, sfagneti, pozze di abbeverata, sistemazioni idraulico – agrarie tradizionali di pianura e di collina come muretti a secco, terrazzamenti, acquidocci, canalette, fossi, siepi, filari alberati, alberi camporili, canneti, risorgive e fontanili, vasche in pietra, lavatoi, abbeveratoi, pietraie). E' comunque consentito il loro restauro ed adeguamento per motivi di sicurezza e di prevenzione e salvaguardia da dissesti idrogeologici.
TERRESTRE	SELVICOLTURA	Regolamentazioni	GEN_03	Divieto, all'interno delle zone classificate a bosco e ad esse assimilate ai sensi della L.R. 39/00 (Legge forestale della Toscana), dell'utilizzo di prodotti fitosanitari per il contenimento della vegetazione nelle aree a particolare destinazione funzionale (viali tagliafuoco, zone di rispetto degli elettrodotti, gasdotti ecc.), fatta salva la possibilità di deroghe in presenza di particolari emergenze fitosanitarie e conservazionistiche (in attuazione del DM del 22/01/2014)
TERRESTRE	ATTIVITA' ESTRATTIVE	Regolamentazioni	GEN_04	Divieto di apertura di nuove cave e/o ampliamento di quelle esistenti, ad eccezione di quanto previsto dagli strumenti di pianificazione regionali, degli enti Parco e/o degli enti locali
TERRESTRE	RIFIUTI	Regolamentazioni	GEN_05	Divieto di realizzazione: - di nuove discariche - di nuovi impianti di trattamento e smaltimento fanghi, e rifiuti nonché ampliamento di quelli esistenti in termini di superficie se localizzati all'interno di habitat di interesse conservazionistico
TERRESTRE	INFRASTRUTTURE	Regolamentazioni	GEN_06	Divieto di: - circolazione con mezzi motorizzati al di fuori delle strade pubbliche di cui all'art. 2 del D. Lgs. 30 aprile 1992, n. 285 e succ. mod.; - costruzione di impianti fissi per sport da esercitarsi con mezzi motorizzati; - allestimento di tracciati o di percorsi per gare da disputare con i mezzi motorizzati, fatte salve le deroghe di cui all'art. 3 della Legge Regionale 27 giugno 1994, n. 48. Sono inoltre fatte salve, sulle piste da sci ricomprese nei Piani Provinciali approvati con le procedure di cui all'art. 4 della legge regionale 13 dicembre 1993, n. 93 e in presenza di idoneo innevamento, le manifestazioni che prevedono la circolazione di motoslitte, previo esito positivo della Vinca.
TERRESTRE	TURISMO, SPORT, ATTIVITA' RICREATIVE	Regolamentazioni	GEN_07	Divieto di realizzazione di nuovi impianti di risalita a fune e nuove piste da sci, e/o ampliamento di quelli esistenti fatti salvi quelli previsti dagli strumenti di pianificazione regionali, degli enti Parco e/o degli enti locali e gli adeguamenti per motivi di sicurezza.
TERRESTRE	TURISMO, SPORT, ATTIVITA' RICREATIVE	Regolamentazioni	GEN_08	Divieto di realizzazione e/o ampliamento di campi da golf e di annesse strutture turistico - ricettive, ad eccezione di quelli previsti dagli strumenti di pianificazione regionali, degli enti Parco e/o degli enti locali

TERRESTRE	INDIRIZZI GESTIONALI E DI TUTELA DI SPECIE E HABITAT	Regolamentazioni	GEN_10	Obbligo di utilizzo di specie autoctone ed ecotipi locali (ove disponibili) per gli interventi di ricostituzione e riqualificazione di ecosistemi naturali e seminaturali e di rinaturalizzazione di aree degradate.
TERRESTRE	INDIRIZZI GESTIONALI E DI TUTELA DI SPECIE E HABITAT	Regolamentazioni	GEN_15	Valutazione da parte del soggetto competente alla procedura di Valutazione di incidenza della necessità di attivare tale procedura per quegli interventi, piani e/o progetti in aree esterne ai SIC, che possono avere impatti sui SIC stessi, con riferimento a: livelli di inquinamento acustico e luminoso, fenomeni erosivi, deflussi superficiali, andamento delle falde, qualità delle acque e dei suoli, spostamenti e movimenti della fauna.

### Misure specifiche di conservazione

#### DGR 1223/2015

Ambito	Codice	Descrizione	Specie/Habitat	
			Codice	Nome
AGRICOLTURA, PASCOLO	RE_A_22	Promozione di azioni (anche attraverso progetti territoriali) per l'adozione dell'agricoltura biologica o di altre pratiche per la riduzione dell'impatto ambientale dei sistemi agricoli in aree limitrofe ai Siti di conservazione	3150	Laghi eutrofici naturali con vegetazione del tipo Magnopotamion o Hydrocharition
			91E0	Foreste alluvionali di <i>Alnus glutinosa</i> e <i>Fraxinus excelsior</i> ( <i>Alno-Padion</i> , <i>Alnion incanae</i> , <i>Salicion albae</i> )
			91F0	Foreste miste riparie di grandi fiumi a <i>Quercus robur</i> , <i>Ulmus laevis</i> e <i>Ulmus minor</i> , <i>Fraxinus excelsior</i> o <i>Fraxinus angustifolia</i> ( <i>Ulmion minoris</i> )
			A023	<i>Nycticorax nycticorax</i>
			A026	<i>Egretta garzetta</i>
			A027	<i>Egretta alba</i>
			A028	<i>Ardea cinerea</i>
			A052	<i>Anas crecca</i>
			A053	<i>Anas platyrhynchos</i>
			A081	<i>Circus aeruginosus</i>
			A297	<i>Acrocephalus scirpaceus</i>
			A298	<i>Acrocephalus arundinaceus</i>
			AGRICOLTURA, PASCOLO	RE_H_01
3270	Fiumi con argini melmosi con vegetazione del <i>Chenopodion rubri p.p</i> e <i>Bidention p.p</i>			
91E0	Foreste alluvionali di <i>Alnus glutinosa</i> e <i>Fraxinus excelsior</i> ( <i>Alno-Padion</i> , <i>Alnion incanae</i> , <i>Salicion albae</i> )			

			91F0 Foreste miste riparie di grandi fiumi a Quercus robur, Ulmus laevis e Ulmus minor, Fraxinus excelsior o Fraxinus angustifolia (Ulmenion minoris)
			92A0 Foreste a galleria di Salix alba e Populus alba
			A023 Nycticorax nycticorax
			A025 Bubulcus ibis
			A026 Egretta garzetta
			A027 Egretta alba
			A028 Ardea cinerea
			A123 Gallinula chloropus
			A297 Acrocephalus scirpaceus
			A298 Acrocephalus arundinaceus
CACCIA E PESCA	RE_F_06	Divieto di costituzione di nuove zone per l'allenamento e l'addestramento dei cani e per la gare cinofile, nonché l'ampliamento di quelle esistenti	A053 Anas platyrhynchos A082 Circus cyaneus A123 Gallinula chloropus
CACCIA E PESCA	RE_F_09	Divieto di svolgimento dell'attività di addestramento di cani da caccia prima del 1° settembre e dopo la chiusura della stagione venatoria. Sono fatte salve le zone di cui all'art. 10, comma 8, lettera e), della Legge 157/1992 sottoposte a procedura di valutazione di incidenza positiva	A053 Anas platyrhynchos A082 Circus cyaneus A123 Gallinula chloropus
GESTIONE RISORSE IDRICHE CORSI D'ACQUA E DIFESA IDRAULICA	RE_H_02	Tutela della vegetazione naturale entro una fascia di rispetto (di ampiezza pari a 5 m), lungo i corsi d'acqua e intorno agli ambienti umidi (corpi idrici tipizzati, ai sensi dell'allegato III alla parte III del D.Lgs 152/2006) laddove non ostacoli l'attività di ordinaria manutenzione finalizzata alla mitigazione del rischio idraulico	3150 Laghi eutrofici naturali con vegetazione del tipo Magnopotamion o Hydrocharition 3270 Fiumi con argini melmosi con vegetazione del Chenopodion rubri p.p e Bidention p.p 91E0 Foreste alluvionali di Alnus glutinosa e Fraxinus excelsior (Alno-Padion, Alnion incanae, Salicion albae) 91F0 Foreste miste riparie di grandi fiumi a Quercus robur, Ulmus laevis e Ulmus minor, Fraxinus excelsior o Fraxinus angustifolia (Ulmenion minoris) 92A0 Foreste a galleria di Salix alba e Populus alba A017 Phalacrocorax carbo A023 Nycticorax nycticorax A025 Bubulcus ibis A026 Egretta garzetta A027 Egretta alba A028 Ardea cinerea A123 Gallinula chloropus A297 Acrocephalus scirpaceus A298 Acrocephalus arundinaceus

GESTIONE RISORSE IDRICHE CORSI D'ACQUA E DIFESA IDRAULICA	RE_J_04	Nei Siti con presenza di zone umide artificiali obbligo di gestione del livello idrico, al fine di evitare improvvise e consistenti variazioni artificiali del livello dell'acqua, soprattutto in periodo riproduttivo	3150	Laghi eutrofici naturali con vegetazione del tipo Magnopotamion o Hydrocharition
			91E0	Foreste alluvionali di <i>Alnus glutinosa</i> e <i>Fraxinus excelsior</i> (Alno-Padion, <i>Alnion incanae</i> , <i>Salicion albae</i> )
			91F0	Foreste miste riparie di grandi fiumi a <i>Quercus robur</i> , <i>Ulmus laevis</i> e <i>Ulmus minor</i> , <i>Fraxinus excelsior</i> o <i>Fraxinus angustifolia</i> ( <i>Ulmenion minoris</i> )
			A023	<i>Nycticorax nycticorax</i>
			A025	<i>Bubulcus ibis</i>
			A026	<i>Egretta garzetta</i>
			A027	<i>Egretta alba</i>
			A028	<i>Ardea cinerea</i>
			A052	<i>Anas crecca</i>
			A053	<i>Anas platyrhynchos</i>
			A081	<i>Circus aeruginosus</i>
			A123	<i>Gallinula chloropus</i>
			A297	<i>Acrocephalus scirpaceus</i>
A298	<i>Acrocephalus arundinaceus</i>			
GESTIONE RISORSE IDRICHE CORSI D'ACQUA E DIFESA IDRAULICA	RE_J_09	Divieto di realizzare interventi di artificializzazione e modifica dell'assetto morfologico all'interno delle Aree di Pertinenza Fluviale, fatti salvi gli interventi a scopo di difesa idraulica	3270	Fiumi con argini melmosi con vegetazione del <i>Chenopodion rubri p.p</i> e <i>Bidention p.p</i>
			91E0	Foreste alluvionali di <i>Alnus glutinosa</i> e <i>Fraxinus excelsior</i> (Alno-Padion, <i>Alnion incanae</i> , <i>Salicion albae</i> )
			92A0	Foreste a galleria di <i>Salix alba</i> e <i>Populus alba</i>
A123	<i>Gallinula chloropus</i>			
GESTIONE RISORSE IDRICHE CORSI D'ACQUA E DIFESA IDRAULICA	RE_J_10	Prescrizione di utilizzo, in caso di realizzazione di interventi a scopo di difesa idraulica e ove possibile, di tecniche di ingegneria naturalistica	3270	Fiumi con argini melmosi con vegetazione del <i>Chenopodion rubri p.p</i> e <i>Bidention p.p</i>
			91E0	Foreste alluvionali di <i>Alnus glutinosa</i> e <i>Fraxinus excelsior</i> (Alno-Padion, <i>Alnion incanae</i> , <i>Salicion albae</i> )
			92A0	Foreste a galleria di <i>Salix alba</i> e <i>Populus alba</i>
A123	<i>Gallinula chloropus</i>			
GESTIONE RISORSE IDRICHE CORSI D'ACQUA E DIFESA IDRAULICA	RE_J_11	Divieto di costruzione di opere (dighe, sbarramenti o altro) e realizzazione di interventi (rettificazioni, deviazioni o altro) che possano costituire impedimento al passaggio della fauna ittica, o causare fluttuazioni del livello delle acque tali da compromettere la stabilità degli ecosistemi. Nella manutenzione straordinaria di quelle esistenti, l'Ente Gestore del sito può prescrivere al soggetto che realizza le opere di cui sopra, laddove non vi	3150	Laghi eutrofici naturali con vegetazione del tipo Magnopotamion o Hydrocharition
			91E0	Foreste alluvionali di <i>Alnus glutinosa</i> e <i>Fraxinus excelsior</i> (Alno-Padion, <i>Alnion incanae</i> , <i>Salicion albae</i> )

		siano ragioni ambientali contrarie, la realizzazione di idonee scale di rimonta dei pesci	91F0 Foreste miste riparie di grandi fiumi a Quercus robur, Ulmus laevis e Ulmus minor, Fraxinus excelsior o Fraxinus angustifolia (Ulmenion minoris)
			A123 Gallinula chloropus
GESTIONE RISORSE IDRICHE CORSI D'ACQUA E DIFESA IDRAULICA	RE_J_13	Per la corretta valutazione dei deflussi idrici idonei a garantire e lo stato ecologico biologico dei corsi d'acqua e dei biotopi umidi del sito il soggetto gestore del medesimo: a) acquisisce il censimento delle captazioni idriche, eventualmente anche esterne al Sito se su di esso influenti; b) esprime, ai soggetti competenti nell' ambito delle procedure di cui al RD 1775/33 smi e leggi regionali di attuazione, per ogni richiesta di rinnovo o nuova concessione (non ad uso domestico), che interessi il sito, le necessarie osservazioni per la tutela dei biotopi umidi, tenendo conto della gerarchia degli usi disposta dalla normativa vigente	3150 Laghi eutrofici naturali con vegetazione del tipo Magnopotamion o Hydrocharition
			3270 Fiumi con argini melmosi con vegetazione del Chenopodion rubri p.p e Bidention p.p
			91E0 Foreste alluvionali di Alnus glutinosa e Fraxinus excelsior (Alno-Padion, Alnion incanae, Salicion albae)
			91F0 Foreste miste riparie di grandi fiumi a Quercus robur, Ulmus laevis e Ulmus minor, Fraxinus excelsior o Fraxinus angustifolia (Ulmenion minoris)
			92A0 Foreste a galleria di Salix alba e Populus alba
			A023 Nycticorax nycticorax
			A025 Bubulcus ibis
			A026 Egretta garzetta
			A027 Egretta alba
			A028 Ardea cinerea
			A052 Anas crecca
			A053 Anas platyrhynchos
			A081 Circus aeruginosus
			A123 Gallinula chloropus
A297 Acrocephalus scirpaceus			
A298 Acrocephalus arundinaceus			
GESTIONE RISORSE IDRICHE CORSI D'ACQUA E DIFESA IDRAULICA	RE_J_19	Regolamentazione delle epoche e delle metodologie degli interventi di controllo e gestione della vegetazione spontanea arborea, arbustiva e erbacea di canali, corsi d'acqua, zone umide e garzaie, in modo che sia evitato taglio, sfalcio, trinciatura, incendio, diserbo chimico, lavorazioni superficiali del terreno, durante il periodo riproduttivo dell'avifauna, ed effettuando gli interventi secondo prassi più attente all'equilibrio dell'ecosistema e alle esigenze delle specie, anche nel rispetto dei contenuti della Del. C.R. 155/97 e compatibilmente con le necessità di sicurezza idraulica.	3150 Laghi eutrofici naturali con vegetazione del tipo Magnopotamion o Hydrocharition
			91E0 Foreste alluvionali di Alnus glutinosa e Fraxinus excelsior (Alno-Padion, Alnion incanae, Salicion albae)
			91F0 Foreste miste riparie di grandi fiumi a Quercus robur, Ulmus laevis e Ulmus minor, Fraxinus excelsior o Fraxinus angustifolia (Ulmenion minoris)
			92A0 Foreste a galleria di Salix alba e Populus alba
			A123 Gallinula chloropus
INDIRIZZI GESTIONALI E DI TUTELA DI SPECIE E	RE_J_01	Divieto di effettuare interventi di eliminazione e gestione dei canneti tramite incendio salvo che in forma approvata e coordinata dall'ente	A023 Nycticorax nycticorax
			A026 Egretta garzetta

HABITAT	gestore		A027 Egretta alba A028 Ardea cinerea A081 Circus aeruginosus A123 Gallinula chloropus A297 Acrocephalus scirpaceus A298 Acrocephalus arundinaceus
INFRASTRUTTURE	RE_D_03	Messa in sicurezza rispetto al rischio di elettrocuzione ed impatto degli uccelli, di elettrodotti e linee aeree ad alta e media tensione di nuova realizzazione o in manutenzione straordinaria od in ristrutturazione	A023 Nycticorax nycticorax A025 Bubulcus ibis A026 Egretta garzetta A027 Egretta alba A028 Ardea cinerea A052 Anas crecca A053 Anas platyrhynchos A081 Circus aeruginosus A082 Circus cyaneus A087 Buteo buteo A096 Falco tinnunculus
SELVICOLTURA	RE_B_01	Divieto di realizzazione di imboscamenti e nuovi impianti selvicolturali su superfici interessate da habitat non forestali di interesse comunitario, ad eccezione di interventi finalizzati al ripristino naturalistico, da effettuarsi tramite specie autoctone e preferibilmente ecotipi locali	6510 Praterie magre da fieno a bassa altitudine (Alopecurus pratensis, Sanguisorba officinalis) A082 Circus cyaneus A087 Buteo buteo A096 Falco tinnunculus A098 Falco columbarius A155 Scolopax rusticola A338 Lanius collurio A341 Lanius senator A383 Miliaria calandra
SELVICOLTURA	RE_B_08	Habitat 91E0 - Favorire l'avviamento ad alto fusto	91E0 Foreste alluvionali di Alnus glutinosa e Fraxinus excelsior (Alno-Padion, Alnion incanae, Salicion albae) A087 Buteo buteo A233 Jynx torquilla A235 Picus viridis A237 Dendrocopos major
SELVICOLTURA	RE_B_10	Habitat 91F0 - Favorire l'avviamento ad alto fusto	91F0 Foreste miste riparie di grandi fiumi a Quercus robur, Ulmus laevis e Ulmus minor, Fraxinus excelsior o Fraxinus angustifolia (Ulmenion minoris) A087 Buteo buteo A233 Jynx torquilla A235 Picus viridis A237 Dendrocopos major
SELVICOLTURA	RE_B_24	Habitat 91E0 - Individuazione e perimetrazione di 'Boschi in situazione speciale' ai sensi del Regolamento Forestale vigente, finalizzata ad una gestione forestale sostenibile dell'habitat (secondo gli indicatori sanciti dalla Conferenza	91E0 Foreste alluvionali di Alnus glutinosa e Fraxinus excelsior (Alno-Padion, Alnion incanae, Salicion albae)

SELVICOLTURA	RE_B_25	pan europea di Helsinki (1996) e da successive conferenze interministeriali) Habitat 91F0 - Individuazione e perimetrazione di 'Boschi in situazione speciale' ai sensi del Regolamento Forestale vigente, finalizzata ad una gestione forestale sostenibile dell'habitat (secondo gli indicatori sanciti dalla Conferenza pan europea di Helsinki (1996) e da successive conferenze interministeriali)	91F0 Foreste miste riparie di grandi fiumi a Quercus robur, Ulmus laevis e Ulmus minor, Fraxinus excelsior o Fraxinus angustifolia (Ulmion minoris)
SELVICOLTURA	RE_B_26	Habitat 92A0 - Individuazione e perimetrazione di 'Boschi in situazione speciale' ai sensi del Regolamento Forestale vigente, finalizzata ad una gestione forestale sostenibile dell'habitat (secondo gli indicatori sanciti dalla Conferenza pan europea di Helsinki (1996) e da successive conferenze interministeriali)	92A0 Foreste a galleria di Salix alba e Populus alba
SELVICOLTURA	RE_I_12	Divieto di realizzare nuovi impianti con Robinia pseudoacacia, anche in sostituzione di formazioni forestali preesistenti, ad eccezione dei casi in cui l'intervento riguardi zone limitate all'interno del sito e soggette a fenomeni di dissesto idrogeologico per la cui salvaguardia la Robinia sia l'unica scelta possibile. In tal caso l'ente competente all'autorizzazione delle opere prescrive misure adeguate per contenere la propagazione della specie al di fuori delle aree d'intervento.	91E0 Foreste alluvionali di Alnus glutinosa e Fraxinus excelsior (Alno-Padion, Alnion incanae, Salicion albae) 91F0 Foreste miste riparie di grandi fiumi a Quercus robur, Ulmus laevis e Ulmus minor, Fraxinus excelsior o Fraxinus angustifolia (Ulmion minoris) 92A0 Foreste a galleria di Salix alba e Populus alba

### Misure specifiche per l'integrità del sito

#### DGR 1223/2015

Codice	Tipo	Descrizione	Caratterizzazione
RE_E_2 0	Regolamentazioni	Valutazione da parte dell'Ente Gestore della necessità di individuare, per l'intero Sito o per sue sottozone, limiti o divieti di ulteriore consumo di suolo (così come definito dalla LR 65/2014), sulla base degli esiti del monitoraggio	