

AVVERTENZA

La presente scheda riporta una sintesi delle misure di conservazione vigenti nei siti Natura 2000 con particolare riferimento alle regolamentazioni e ai divieti e/o obblighi, omettendo le altre. La medesima ha quindi esclusivamente scopo informativo e non sostituisce in alcun modo gli atti ufficiali (DGR 644/04, DGR 454/08, DGR 1006/14, DGR 1223/15) ai quali si rimanda per i necessari approfondimenti. Nel caso siano riscontrati errori nella scheda si prega di segnalarli all'indirizzo parchiareeprotette_biodiversita@regione.toscana.it al fine di correggerla e migliorarne i contenuti.

Denominazione Natura 2000

Valle del torrente Gordana

Elenco gestori **Regione Toscana**

Codice Natura 2000: IT5110001

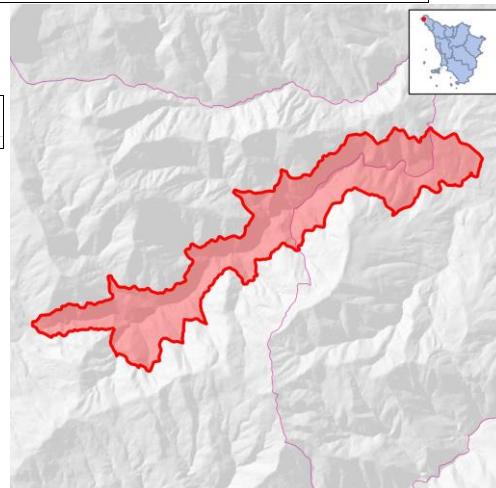
Tipo: ZSC **Ecosistema:** TERRESTRE

Superficie: ha 523

Eventuale sovrapposizione con altri istituti di protezione: Nessuna

Necessità piano di gestione: Stato piano di gestione:

Non necessario Assente



Note:

Descrizione: Alto corso del Torrente Gordana, con pareti rocciose e forre, versanti boscati con castagneti, ostrieti e altriboschi di latifoglie mesofile, vegetazione ripariale arborea e arbustiva lungo le sponde. Formazioni prative secondarie, praterie arbustate. Ecosistema fluviale di alto-medio corso e versanti circostanti con elevati livelli di naturalità (con particolare riferimento al tratto caratterizzato da forre).

Criticità interne: - Stress idrico dovuto a derivazione verso il Torrente Teggia.- Abbandono dei castagneti da frutto.- Scomparsa/riduzione dei pascoli e delle altre cenosi erbacee secondarie.- Possibili immissioni di trote.- Conoscenze insufficienti delle emergenze naturalistiche, delle tendenze in atto e delle cause di minaccia.

Criticità esterne: - Possibile alterazione della qualità delle acque per eventuali scarichi a monte del sito, ove si localizzano centri abitati montani con turismo estivo.- Previsione di nuovi siti estrattivi lungo il Torrente Gordana a monte del sito.

Obiettivi di conservazione	Importanza
Mantenimento/recupero dell'uso a pascolo delle residue praterie arbustate	B
Mantenimento dei castagneti da frutto	B
Conservazione della popolazione di Speleomantes strinatii	E
Mantenimento/miglioramento qualità complessiva del corso d'acqua	E
Miglioramento delle conoscenze su specie e habitat	M
Mantenimento dell'elevata naturalità e della continuità della matrice boschiva (requisito per la conservazione di Canis lupus), nel sito e nel bacino idrografico a monte	M

Misure generali di conservazione

DGR 1223/2015

Ecosistema	Ambito	Tipo	Codice	Descrizione
TERRESTRE	INDIRIZZI GESTIONALI E DI TUTELA DI SPECIE E HABITAT	Regolamentazioni	GEN_01	Tutela e conservazione degli elementi naturali e seminaturali caratteristici del paesaggio agrario ad alta valenza ecologica (quali, tra l'altro, stagni, laghetti, acquitrini, prati umidi, maceri, torbiere, sfagneti, pozze di abbeverata, sistemazioni idraulico – agrarie tradizionali di pianura e di collina come muretti a secco, terrazzamenti, acquadocci, canalette, fossi, siepi, filari alberati, alberi camporili, canneti, risorgive e fontanili, vasche in pietra, lavatoi, abbeveratoi, pietraie). E' comunque consentito il loro restauro ed adeguamento per motivi di sicurezza e di prevenzione e salvaguardia da dissesti idrogeologici.

TERRESTRE	SELVICOLTURA	Regolamentazioni	GEN_03	Divieto, all'interno delle zone classificate a bosco e ad esse assimilate ai sensi della L.R. 39/00 (Legge forestale della Toscana), dell'utilizzo di prodotti fitosanitari per il contenimento della vegetazione nelle aree a particolare destinazione funzionale (viali tagliafuoco, zone di rispetto degli elettrodotti, gasdotti ecc.), fatta salva la possibilità di deroghe in presenza di particolari emergenze fitosanitarie e conservazionistiche (in attuazione del DM del 22/01/2014)
TERRESTRE	ATTIVITA' ESTRATTIVE	Regolamentazioni	GEN_04	Divieto di apertura di nuove cave e/o ampliamento di quelle esistenti, ad eccezione di quanto previsto dagli strumenti di pianificazione regionali, degli enti Parco e/o degli enti locali
TERRESTRE	RIFIUTI	Regolamentazioni	GEN_05	Divieto di realizzazione: - di nuove discariche - di nuovi impianti di trattamento e smaltimento fanghi, e rifiuti nonché ampliamento di quelli esistenti in termini di superficie se localizzati all'interno di habitat di interesse conservazionistico
TERRESTRE	INFRASTRUTTURE	Regolamentazioni	GEN_06	Divieto di: - circolazione con mezzi motorizzati al di fuori delle strade pubbliche di cui all'art. 2 del D. Lgs. 30 aprile 1992, n. 285 e succ. mod.; - costruzione di impianti fissi per sport da esercitarsi con mezzi motorizzati; - allestimento di tracciati o di percorsi per gare da disputare con i mezzi motorizzati, fatte salve le deroghe di cui all'art. 3 della Legge Regionale 27 giugno 1994, n. 48. Sono inoltre fatte salve, sulle piste da sci ricomprese nei Piani Provinciali approvati con le procedure di cui all'art. 4 della legge regionale 13 dicembre 1993, n. 93 e in presenza di idoneo innevamento, le manifestazioni che prevedono la circolazione di motoslitte, previo esito positivo della Vinca.
TERRESTRE	TURISMO, SPORT, ATTIVITA' RICREATIVE	Regolamentazioni	GEN_07	Divieto di realizzazione di nuovi impianti di risalita a fune e nuove piste da sci, e/o ampliamento di quelli esistenti fatti salvi quelli previsti dagli strumenti di pianificazione regionali, degli enti Parco e/o degli enti locali e gli adeguamenti per motivi di sicurezza.
TERRESTRE	TURISMO, SPORT, ATTIVITA' RICREATIVE	Regolamentazioni	GEN_08	Divieto di realizzazione e/o ampliamento di campi da golf e di annesse strutture turistico - ricettive, ad eccezione di quelli previsti dagli strumenti di pianificazione regionali, degli enti Parco e/o degli enti locali
TERRESTRE	INDIRIZZI GESTIONALI E DI TUTELA DI SPECIE E HABITAT	Regolamentazioni	GEN_10	Obbligo di utilizzo di specie autoctone ed ecotipi locali (ove disponibili) per gli interventi di ricostituzione e riqualificazione di ecosistemi naturali e seminaturali e di rinaturalizzazione di aree degradate.
TERRESTRE	INDIRIZZI GESTIONALI E DI TUTELA DI SPECIE E HABITAT	Regolamentazioni	GEN_15	Valutazione da parte del soggetto competente alla procedura di Valutazione di incidenza della necessità di attivare tale procedura per quegli interventi, piani e/o progetti in aree esterne ai SIC, che possono avere impatti sui SIC stessi, con riferimento a: livelli di inquinamento acustico e luminoso, fenomeni erosivi, deflussi superficiali, andamento delle falde, qualità delle acque e dei suoli, spostamenti e movimenti della fauna.

Misure specifiche di conservazione

DGR 1223/2015

Ambito	Codice	Descrizione	Specie/Habitat	
			Codice	Nome
CACCIA E PESCA	RE_I_09	Obbligo di utilizzo, per i ripopolamenti ittici, di esemplari selezionati dal punto di vista tassonomico, appartenenti a specie autoctone del distretto ittiogeografico di destinazione	5331	Telestes muticellus
GESTIONE RISORSE IDRICHE CORSI D'ACQUA E DIFESA IDRAULICA	RE_H_02	Tutela della vegetazione naturale entro una fascia di rispetto (di ampiezza pari a 5 m), lungo i corsi d'acqua e intorno agli ambienti umidi (corpi idrici tipizzati, ai sensi dell'allegato III alla parte III del D.Lgs 152/2006) laddove non ostacoli l'attività di ordinaria manutenzione finalizzata alla mitigazione del rischio idraulico	5331 92A0	Telestes muticellus Foreste a galleria di Salix alba e Populus alba
GESTIONE RISORSE IDRICHE CORSI D'ACQUA E DIFESA IDRAULICA	RE_J_09	Divieto di realizzare interventi di artificializzazione e modifica dell'assetto morfologico all'interno delle Aree di Pertinenza Fluviale, fatti salvi gli interventi a scopo di difesa idraulica	92A0	Foreste a galleria di Salix alba e Populus alba
GESTIONE RISORSE IDRICHE CORSI D'ACQUA E DIFESA IDRAULICA	RE_J_10	Prescrizione di utilizzo, in caso di realizzazione di interventi a scopo di difesa idraulica e ove possibile, di tecniche di ingegneria naturalistica	92A0	Foreste a galleria di Salix alba e Populus alba
GESTIONE RISORSE IDRICHE CORSI D'ACQUA E DIFESA IDRAULICA	RE_J_13	Per la corretta valutazione dei deflussi idrici idonei a garantire e lo stato ecologico biologico dei corsi d'acqua e dei biotopi umidi del sito il soggetto gestore del medesimo: a) acquisisce il censimento delle captazioni idriche, eventualmente anche esterne al Sito se su di esso influenti; b) esprime, ai soggetti competenti nell'ambito delle procedure di cui al RD 1775/33 smi e leggi regionali di attuazione, per ogni richiesta di rinnovo o nuova concessione (non ad uso domestico), che interessi il sito, le necessarie osservazioni per la tutela dei biotopi umidi, tenendo conto della gerarchia degli usi disposta dalla normativa vigente	5331 92A0	Telestes muticellus Foreste a galleria di Salix alba e Populus alba
GESTIONE RISORSE IDRICHE CORSI D'ACQUA E DIFESA IDRAULICA	RE_J_19	Regolamentazione delle epoche e delle metodologie degli interventi di controllo e gestione della vegetazione spontanea arborea, arbustiva e erbacea di canali, corsi d'acqua, zone umide e garzaie, in modo che sia evitato taglio, sfalcio, trinciatura, incendio, diserbo chimico, lavorazioni superficiali del terreno, durante il periodo riproduttivo dell'avifauna, ed effettuando gli interventi secondo prassi più attente all'equilibrio dell'ecosistema e alle esigenze delle specie, anche nel rispetto dei contenuti della Del. C.R. 155/97 e compatibilmente con le necessità di sicurezza idraulica.	92A0	Foreste a galleria di Salix alba e Populus alba
SELVICOLTURA	RE_B_17	Habitat 9260 - Estensione massima della singola tagliata nel governo a ceduo pari a 10 ha, da applicarsi successivamente all'individuazione puntuale dell'habitat	9260	Boschi di Castanea sativa

TURISMO, SPORT, ATTIVITA' RICREATIVE	RE_G_21	Regolamentazione del numero e delle modalità di accesso alle cavità naturali oggetto di attività speleologiche	6211 Speleomantes strinatii 8310 Grotte non ancora sfruttate a livello turistico
URBANIZZAZIONE	RE_E_18	In caso di ristrutturazione o di realizzazione di interventi di manutenzione straordinaria o comunque di rilievo su edifici con accertata presenza di rapaci diurni o notturni e/o di colonie di chiroteri o che, in mancanza di dati certi, presentino caratteristiche di potenzialità quali siti rifugio o siti di nidificazione, obbligo di concordare con l'Ente Gestore soluzioni e modalità di intervento, prendendo a riferimento il documento 'Linee guida per la conservazione dei chiroteri negli edifici (Ministero dell'Ambiente, 2009)' o altri documenti tecnico-scientifici in materia"	1303 Rhinolophus hipposideros
URBANIZZAZIONE	RE_H_08	Regolamentazione specifica delle modalità di illuminazione degli edifici in presenza di colonie di chiroteri	1303 Rhinolophus hipposideros